

Obec Jinolice
Jinolice 39
506 01 Jičín
IČO 00578363
telefon 604 293 433, 775 981 977
e-mail: urad@obecjinolice.cz
ID DS: b3qbgq4

JIN/125/2020

V Jinolicích 18. 5. 2020

VÝZVA K PODÁNÍ NABÍDKY K ZAKÁZCE MALÉHO ROZSAHU

tato veřejná zakázka není zadávána v režimu zákona 134/2016Sb., o zadávání veřejných zakázek, v platném znění (dále jen zákon)

„Zateplení celé podlahy půdního prostoru v budově mateřské školy JINOLICE“

tímto vyzíváme k podání cenové nabídky na realizaci díla - akce „**Zateplení celé podlahy půdního prostoru v budově mateřské školy JINOLICE**“. Jedná se o dodávku a montáž. Zakrytí stávající podlahy z půdnicových cihel podkladní fólií pod tepelnou izolaci vč. zajištění slepení spojů – přeložení (z důvodu vsaku vlhkosti), vyplnění volného prostor pod a mezi stropními trámy tepelnou izolací (tloušťka tepelné izolace 240-300mm), opětovné překrytí tepelné izolace krycí fólií vč. zajištění, demontáž – montáž stávající záklopu - podlahy z fošen, doplnění části novým záklopem – podlahou z fošen od schodiště ke stávajícímu záklopu. Předpokládaný termín realizace červen – srpen 2020.

Součástí této poptávky jsou následující přílohy:

- 1ks příloh (půdorys půdy se zakreslením výměr, popisem stávajícího stavu, popisem nového stavu).
- 1ks příloh (výměry, provedení, práce – slepý rozpočet).

Zpracovanou cenovou nabídku na realizaci - akci „**Zateplení celé podlahy půdního prostoru v budově mateřské školy JINOLICE**“ dodejte na uvedené kontakty v hlavičce po domluvě osobně nebo elektronicky, nejdéle však do 15 dnů od vyvěšení výzvy (tj. od 18. 5. 2020).

V případě zájmu nás neváhejte kontaktovat ohledně nahlédnutí do projektové dokumentace budovy (nákresy jednotlivých místností a prostor).

Stanislav Kozák
starosta

MŠ JINOLICE půda – popis stávající stav

- Stávající podlaha je pokryta půdnicovými cihlami (půdnice). Nad uvedenou podlahou jsou umístěny stropní trámy, mezi nimiž a podlahou je volný prostor. Část stropních trámů je pobita fošnami o tloušťce 6 cm v ploše 4,0*6,0m, která slouží i jako pochozí podlaha půdy. Mezi podlahou z půdnic a podlahou z fošen je také volný prostor.

MŠ JINOLICE půda – nový stav po požadovaných pracích

- Podkladní fólie pod tepelnou izolaci, která zabrání případnému vsaku vlhkosti do tepelné izolace. Spoje – překrytí bude zajištěno- přelepeno tak aby uvedenými místy nedocházelo k vsakování případné vlhkosti. Uvedená podkladní fólie bude položena po celé ploše půdy o rozměrech (9,90*19,25) + (4,90*6,55)m
- Tepelná izolace bude položena na podkladní fólii mezi stropní trámy a pod stropní trámy, kde to umožní volný prostor mezi podlahou a stropními trámy. Minimální tloušťka tepelné izolace bude 240mm a max. tloušťka 280mm. Tepelná izolace bude položena po celé ploše půdy o rozměrech (9,90*19,25) + (4,90*6,55)m.
- Položená tepelná izolace bude překryta krycí fólií, jejíž okraje – spoje – překrytí budou zajištěny tak aby nedocházelo ke vniknutí případných nečistot do izolace. Krycí fólie bude položena po celé ploše půdy o rozměrech (9,90*19,25) + (4,90*6,55)m
- Demontáž stávající přibíjené podlahy z fošen (záklop) tloušťka 60mm v ploše 4,00*6,00m. Doplnění tepelné izolace pod uvedenou podlahu ve stejné skladbě a provedení viz výše. Zpětná montáž z původního materiálu.
- Nová podlaha z fošen (záklop) tloušťka 60mm nad tepelnou izolací, přibíjená ke stropním trámům v ploše 4,00 m² od schodiště k původní podlaze z fošen (záklop) viz nákres.

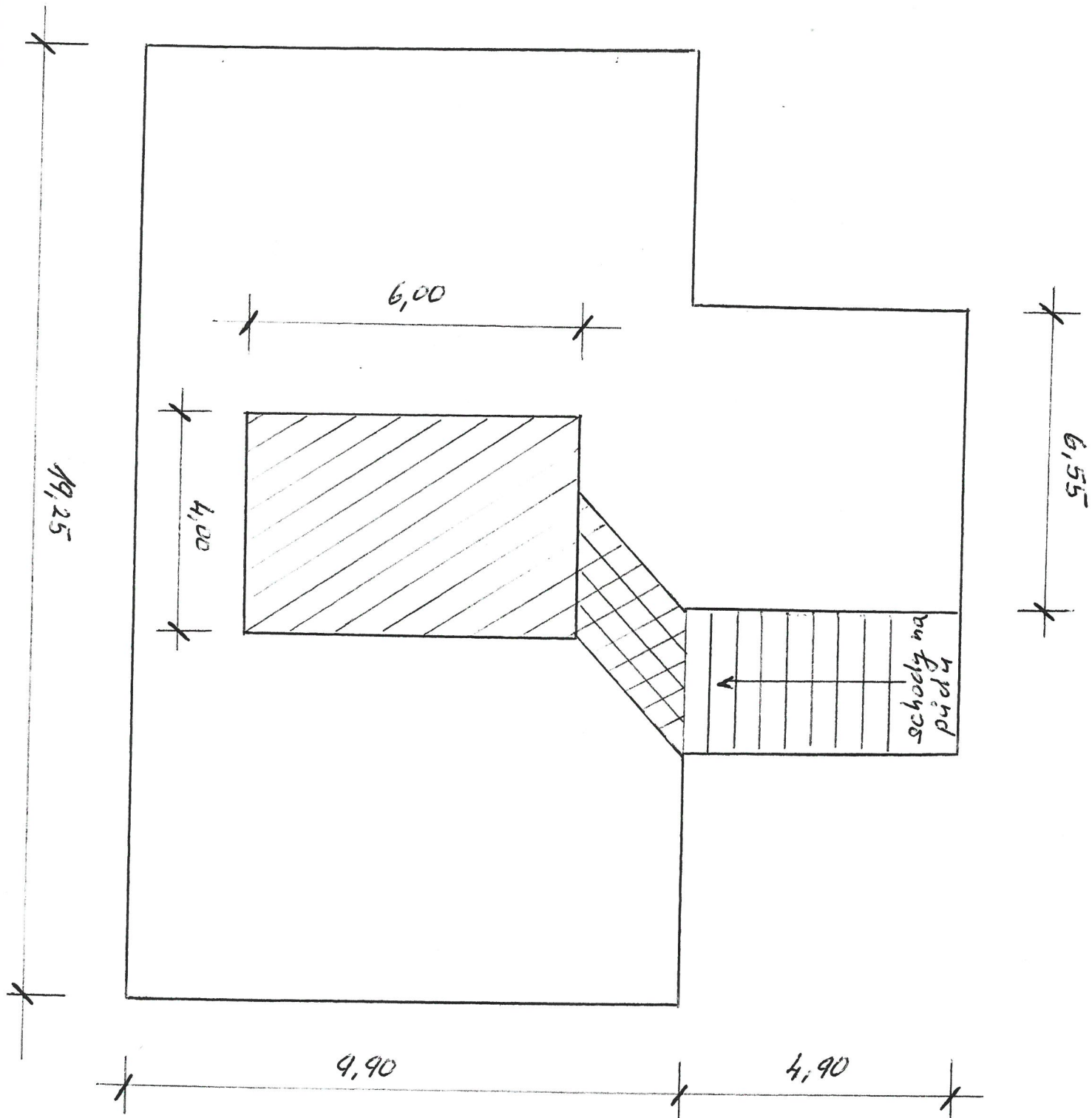
MS JINOLICE - püda püdvoyš



nový záklöp - podlaha z fošen



stávající záklöp - podlaha z fošen



Soupis položek pro zateplení podlahy půdy MŠ JINOLICE

Specifikace, materiál, typ, provedení	Mj.	Množství	J. cena	Kč celkem
Podkladní fólie pod tepelnou izolaci	m2	222,67		
Tepelná izolace 240 mm	m2	222,67		
Tepelná izolace 280 mm	m2	222,67		
Krycí fólie tepelné izolace	m2	222,67		
D+M stávající podlahy z fošen 60 mm	m2	24		
Nová podlahy z fošen 60 mm	m2	4		
Veškerý spojovací materiál	souhrn/kpl	1		
Práce	souhrn/kpl	1		
Přesun hmot	souhrn/kpl	1		
Celkem Kč bez DPH				

