

JIN/124/2020

Obec Jinolice
Jinolice 39
506 01 Jičín
IČO 00578363
telefon 604 293 433, 775 981 977
e-mail: urad@obecjinolice.cz
ID DS: b3qbgq4

V Jinolicích 18. 5. 2020

VÝZVA K PODÁNÍ NABÍDKY K ZAKÁZCE MALÉHO ROZSAHU

tato veřejná zakázka není zadávána v režimu zákona 134/2016Sb., o zadávání veřejných zakázek, v platném znění (dále jen zákon)

„Tepelná čerpadla na vytápění celé budovy mateřské školy JINOLICE“

tímto vyzíváme k podání cenové nabídky na realizaci díla - akce „**Tepelná čerpadla na vytápění celé budovy mateřské školy JINOLICE**“. Jedná se o dodávku, montáž tepelných čerpadel vč. příslušenství. Napojení na nový rozvod ústředního vytápění a zprovoznění.

Předpokládaný termín realizace červenec – srpen 2020.

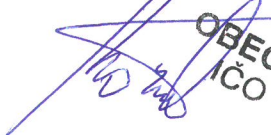
Součástí této poptávky jsou následující přílohy:

- 4ks příloh (půdorys venek 1x, půdorys I.N.P.-přízemí 1x, půdorys II.N.P. 1x, půdorys mezipatro 1x). Každá z uvedených příloh obsahuje popis stávajícího stavu, popis požadovaného stavu po rekonstrukci ÚT, plánky jednotlivých pater včetně výměr místností, zakreslení umístění stávajících topných těles a zakreslení nových topných těles, zakreslení umístění tepelných čerpadel.
- 10ks příloh (projektová dokumentace výpočet tepelných ztrát 1x, dimenzování těles 2x, půdorys ústřední vytápění 1.NP 2x, 2.NP 2x, návrh topných těles – slepý rozpočet 1x, návrh potrubí Cu vč. příslušenství – slepý rozpočet 1x, typ čerpadel vč. příslušenství – slepý rozpočet 1x)

Zpracovanou cenovou nabídku na realizaci - akci „**Tepelná čerpadla na vytápění celé budovy mateřské školy JINOLICE**“ dodejte na uvedené kontakty v hlavičce po domluvě osobně nebo elektronicky, nejdéle však do 15 dnů od vyvěšení výzvy (tj. od 18. 5. 2020).

V případě zájmu nás neváhejte kontaktovat ohledně nahlédnutí do projektové dokumentace budovy (nákrešů jednotlivých místností a prostor).

Stanislav Kozák
starosta


OBEC JINOLICE
IČO 578 363

MŠ JINOLICE půdorys, popis stávajícího stavu

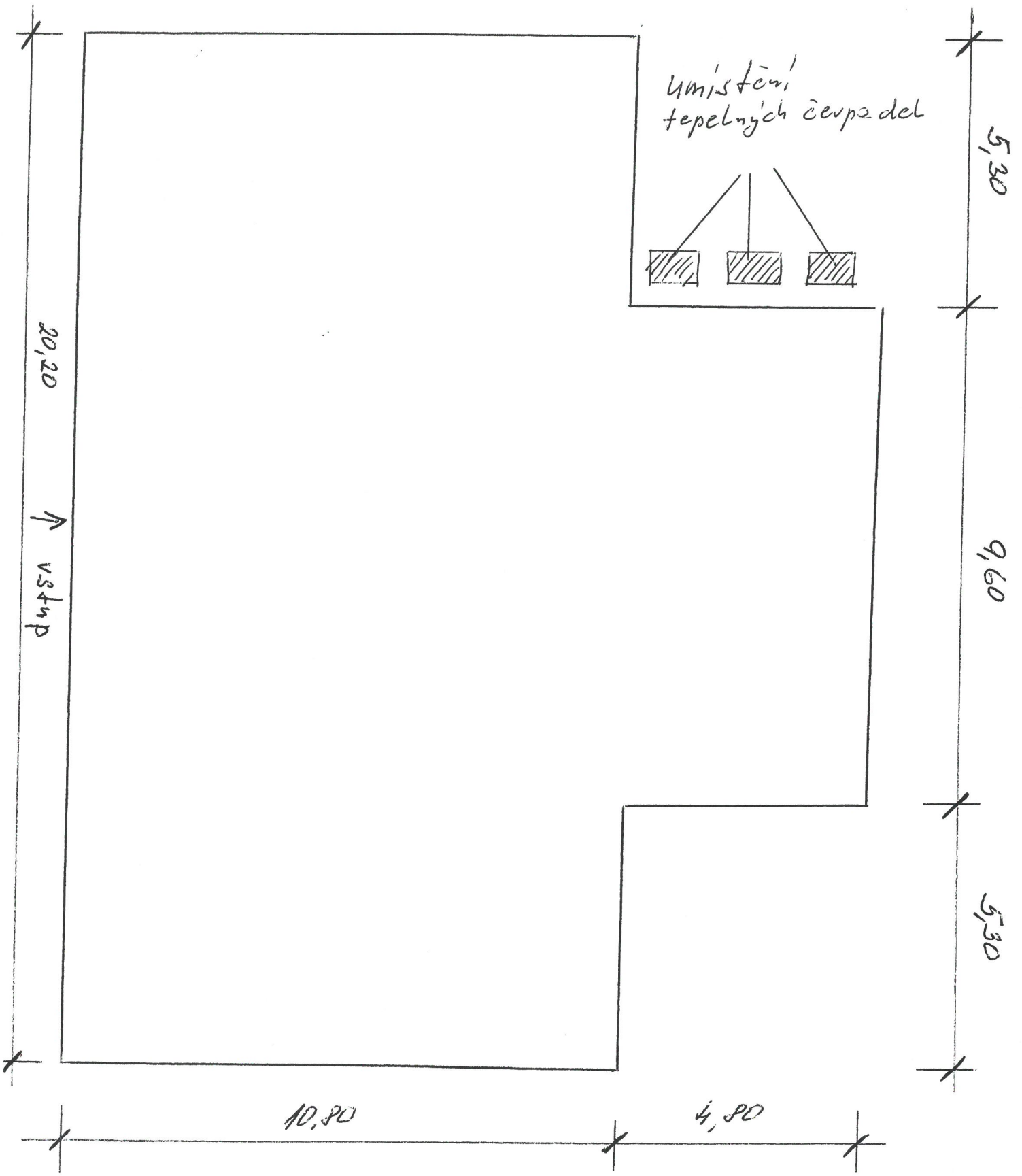
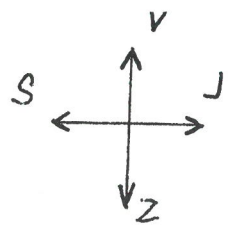
I.N.P., přízemí – celkový počet oken na severní straně je 6ks (třída 3ks, jídelna 2ks, kuchyň 1ks) a na východní straně jsou 4ks (třída 4ks). Jedná se o plastová okna, která jsou vsazena do výklenků ve zdivu, které mají šíři 1,5m. V uvedených výklencích by měly být umístěny nová topná tělesa. Umístění jednotlivých nových topných těles včetně typů, specifikace je popsáno v projektu a zakresleno do nákresu.

II.N.P. – celkový počet oken na severní stranu je 7ks (třída 3ks, kancelář - ředitelna 1ks, ložnice – herna 3ks) a na východní straně jsou 4ks (třída 4ks). Jedná se o plastová okna, která jsou vsazena do výklenků ve zdivu, které mají šíři 1,5m. V uvedených výklencích by měly být umístěny nová topná tělesa. Umístění jednotlivých nových topných těles včetně typů, specifikace je popsáno v projektu a zakresleno do nákresu.

Mezipatro I.N.P.- II.N.P. – Umístění jednotlivých nových topných těles včetně typů, specifikace je popsáno v projektu a zakresleno do nákresu.

Tepelná čerpadla NIBE F 2040-16 3ks (typ dle projektu a výpočtu) – samotná tepelné čerpadlo bude umístěno vně budovy u obvodové stěny ve výklenku na východní straně dle nákresu. Umístění a napojení na ústřední vytápění MŠ Jinolice bude provedeno dle projektové dokumentace. Uvedená tepelná čerpadla nejsou součástí poptávky a požadované cenové nabídky. Dodávka a montáž budou řešeny samostatným výběrovým řízením.

Půdorys MŠ JINDOLICE



MŠ JINOLICE I.N.P. vnitřek – popis jednotlivých místností, stávající stav

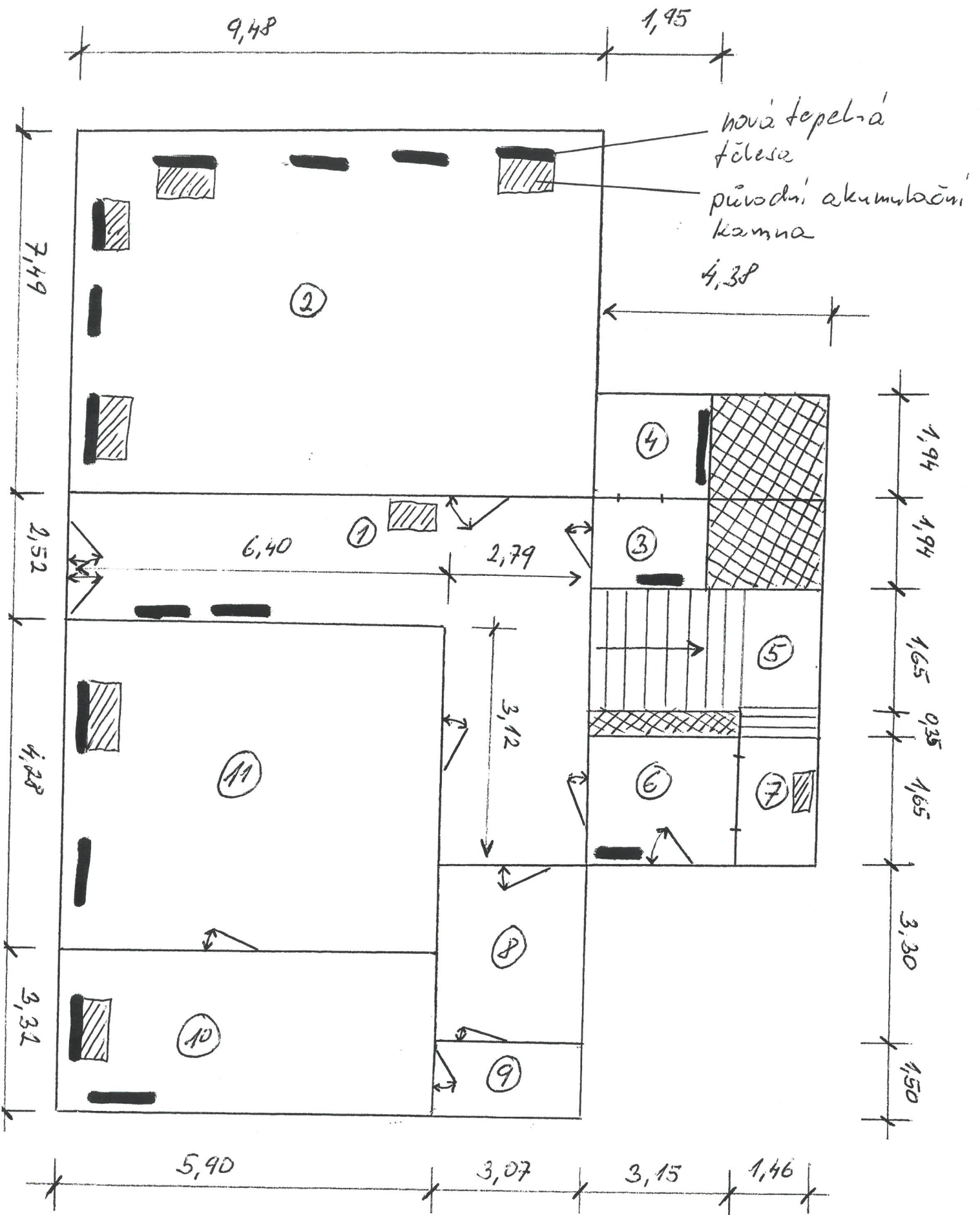
- | | |
|--|---------------------------|
| 1) Vstupní chodba – tvar do L výměry viz. plánek,
sv=3,74m
1ks akumulčních kamen | (2,52*9,19)+(3,07*3,12)m, |
| 2) Třída přízemí –
4ks akumulčních kamen | 7,49*9,48m, sv=3,84m |
| 3) Umývárna přízemí – | 1,94*1,95m, sv=3,76m |
| 4) WC přízemí – | 1,94*1,95m, sv=3,80m |
| 5) Schodiště do II. N.P. – | 1,65*4,38m, sv=4,13m |
| 6) Chodba přízemí – | 1,65*3,15m, sv=3,05m |
| 7) Šatna přízemí –
1ks akumulčních kamen | 1,46*1,65m, sv=2,15m |
| 8) Sklad potravin přízemí – | 3,07*3,30m, sv=3,65m |
| 9) Sklad nádobí přízemí – | 1,50*3,07m, sv=3,65m |
| 10) Kuchyň přízemí –
1ks akumulčních kamen | 3,32*5,90m, sv=3,60m |
| 11) Jídelna přízemí –
1ks akumulčních kamen | 4,28*5,90m, sv=3,85m |

MŠ JINOLICE I.N.P. vnitřek – stav po rekonstrukci, obnově – dle projektu

- | | |
|---------------------------|--|
| 1) Vstupní chodba | RADIK VK 22-060300-60 1ks
RADIK VK 33-060260-60 1ks |
| 2) Třída přízemí | RADIK VK 33-060140-60 7ks |
| 3) Umývárna přízemí | RADIK VK 22-090090-60 1ks |
| 4) WC přízemí | RADIK VK 22-060080-60 2ks |
| 5) Schodiště do II.N.P. | |
| 6) Chodba přízemí | |
| 7) Šatna přízemí | RADIK VK 33-060120-60 1ks |
| 8) Sklad potravin přízemí | |
| 9) Sklad nádobí přízemí | |
| 10) Kuchyň přízemí | RADIK VK 33-060140-60 2ks |
| 11) Jídelna přízemí | RADIK VK 33-060140-60 1ks
RADIK VK 33-060160-60 1ks |

Do CN započítat příslušenství k jednotlivým topným tělesům a rozvody materiál Cu dle plánu a projektu který je přílohou zadání.

MŠ JINOLICE I.N.P. vnitřek



MŠ JINOLICE II.N.P. vnitřek – popis jednotlivých místností, stávající stav

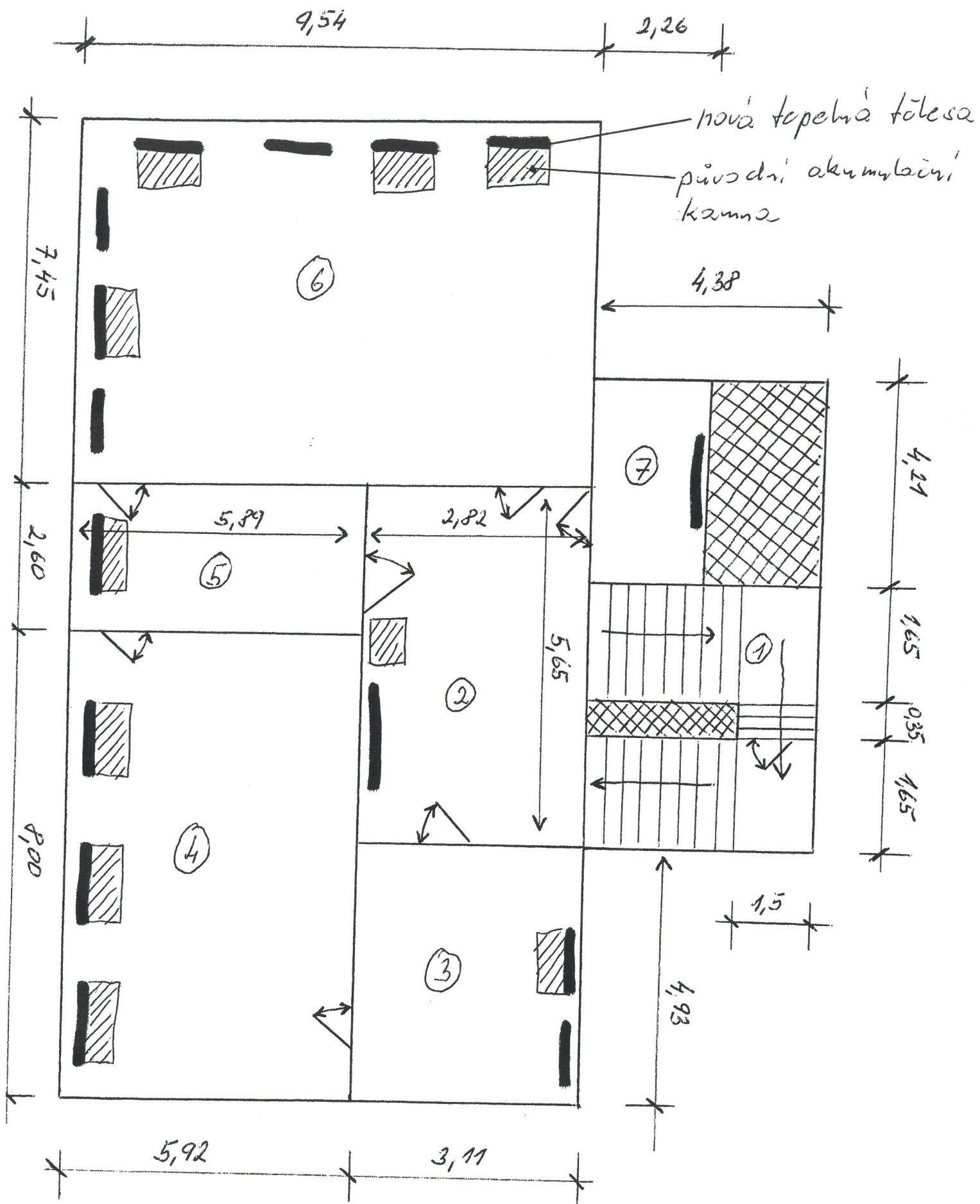
1) Schodiště z II.N.P. na půdu -	3,65*4,38m, sv=3,81m
2) Chodba II.N.P. - 1ks akumulčních kamen	2,82*5,65m, sv=3,73m
3) Šatna II.N.P.- 1ks akumulčních kamen	3,11*4,93m, sv=3,70m
4) Ložnice, herna II.N.P.- 3ks akumulčních kamen	5,92*8,00m, sv=3,73m
5) Kancelář, ředitelna II.N.P.- 1ks akumulčních kamen	2,60*5,89m, sv=3,73m
6) Třída II.N.P.- 4ks akumulčních kamen	7,45*9,54m, sv=3,73m
7) Umývárna s WC II.N.P.-	2,26*4,21m, sv=3,81m

MŠ JINOLICE II.N.P.vnitřek – stav po rekonstrukci, obnově – dle projektu

1) Schodiště z II.N.P. na půdu	
2) Chodba II.N.P.	RADIK VK 22-060260-60 1ks
3) Šatna II.N.P.	RADIK VK 33-060140-60 1ks RADIK VK 22-060100-60 1ks
4) Ložnice, herna II.N.P.	RADIK VK 33-060140-60 3ks
5) Kancelář, ředitelna II.N.P.	RADIK VK 22-060090-60 1ks
6) Třída II.N.P.	RADIK VK 22-060120-60 7ks
7) Umývárna s WC II.N.P.	RADIK VK 22-060100-60 2ks

Do CN započítat příslušenství k jednotlivým topným tělesům a rozvody materiál Cu dle plánu a projektu který je přílohou zadání.

MŠ JINOLICE II.N.P. vnitřek



MŠ JINOLICE mezipatro I.N.P.-II.N.P. – popis jednotlivých místností, stávající stav

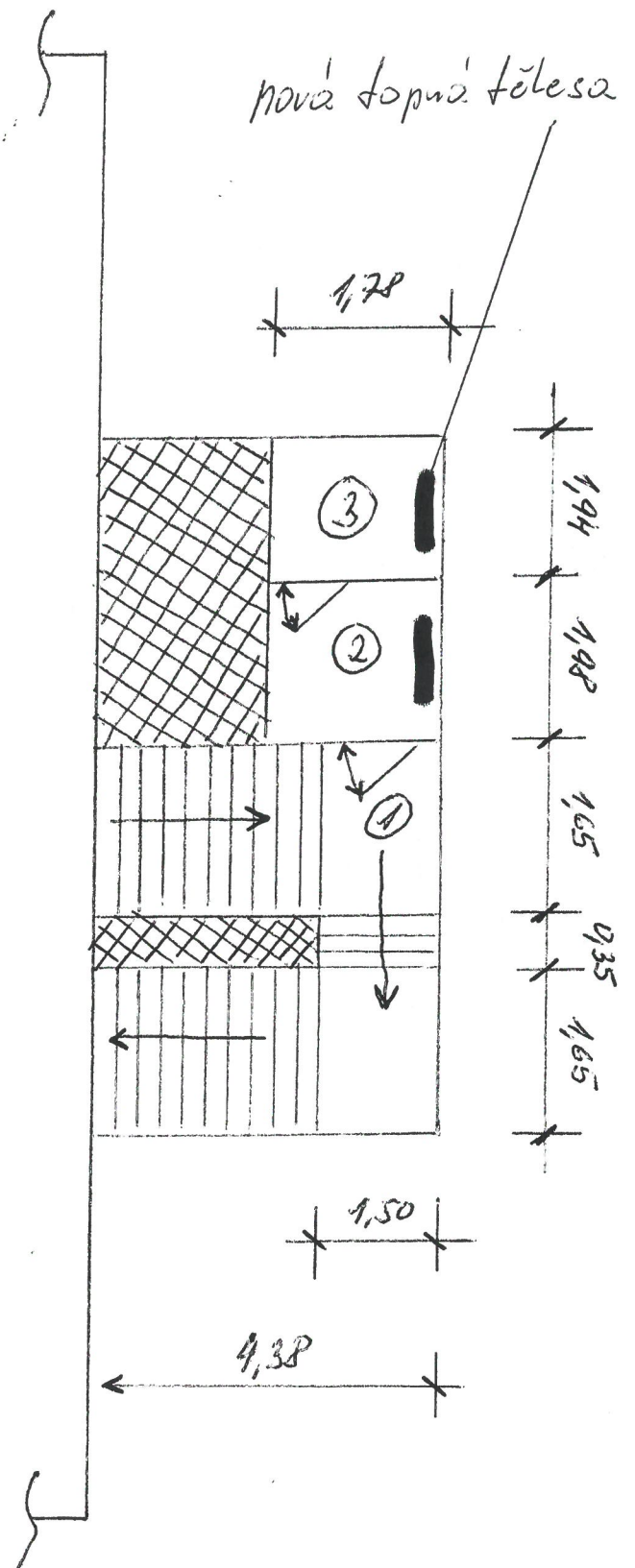
- | | |
|------------------------------------|----------------------|
| 1) Schodiště z I.N.P. do II.N.P. - | 3,65*4,38m, sv=4,13m |
| 2) Umyvárna mezipatro - | 1,78*1,98m, sv=3,73m |
| 3) Sprcha s WC mezipatro - | 1,78*1,94m, sv=3,73m |

MŠ JINOLICE mezipatro I.N.P.-II.N.P. – stav po rekonstrukci, obnově – dle projektu

- | | |
|----------------------------------|---------------------------|
| 1) Schodiště z I.N.P. do II.N.P. | |
| 2) Umyvárna mezipatro - | RADIK VK 22-060070-60 1ks |
| 3) Sprcha s WC mezipatro | RADIK VK 22-060120-60 1ks |

Do CN započítat příslušenství k jednotlivým topným tělesům a rozvody materiál Cu dle plánu a projektu který je přílohou zadání.

MŠ JINDLICE mezi patry I.N.P. - II.N.P. vnitřek



Výpočet budovy - varianta 2

Stavba:	MŠ Jinolice	Zadavatel:	Obec Jinolice
Místo:	Jinolice 40		
Zpracovatel:	Ing. Petr Křivský		
Zakázka:	MŠ Jinolice	Archiv:	
Projektant:		Datum:	12.05.2020
E-mail:	pktech@cbox.cz	Telefon:	606501264

Tento dokument obsahuje všechny zadané úseky

$$B = 8 \text{ Pa}^{0,67} \quad t_e = -15 \text{ °C} \quad p_2 = 0 \% \quad t_{ib} = 20,6 \text{ °C}$$

podl.	č.m.	účel	úsek	t_i °C	O m ³	S_p m ²	Q_{im} W	Q_{zm} W	Q_{cm} W	q_{cm} W.m ⁻²
ÚSEK 0										
1	105	sklad	N	3	19,0	4,5	0	62	62	13,7
1	106	sklad	N	6	42,5	10,1	154	-125	30	2,9
1	109	sklad	N	2	3,9	1,5	16	13	29	18,5
Σ úsek N						65,4	16,2	170	-50	120
ÚSEK 1										
1	101	chodba	1	20	213,4	50,8	1 232	4 527	5 760	113,3
1	102	třída	1	22	297,9	70,9	1 818	8 852	10 669	150,5
1	103	jídelna	1	22	105,5	25,1	644	2 804	3 448	137,3
1	104	kuchyně	1	20	82,5	19,6	667	2 997	3 664	186,5
1	107	šatna personál	1	20	31,7	11,3	165	2 538	2 703	238,6
1	108	sklad	1	9	15,2	6,1	56	-5	51	8,4
1	110	umývárna	1	24	18,6	4,4	118	648	766	173,4
1	111	WC	1	24	16,8	4,0	217	890	1 107	276,0
2	201	chodba	1	20	65,5	16,0	374	1 738	2 113	132,3
2	202	třída	1	22	290,8	70,9	1 758	4 289	6 046	85,3
2	203	ředitelna	1	20	62,6	15,3	358	365	723	47,3
2	204	ložnice	1	22	195,2	47,6	1 180	3 065	4 245	89,2
2	205	šatna	1	20	62,7	15,3	358	1 870	2 229	145,8
2	206	wc	1	24	34,1	8,3	435	856	1 291	155,1
2	207	předsíň WC	1	20	14,3	3,5	82	505	587	168,0
2	208	WC	1	20	13,8	3,4	158	804	962	285,8
Σ úsek 1						1 520,6	372,6	9 619	36 746	46 365
Σ budovy						1 586,0	388,8	9 789		46 485

Legenda

- Q_{im} - tepelné ztráty místnosti infiltrací
- Q_{zm} - tepelné ztráty místnosti prostupem
- Q_{cm} - tepelné ztráty místnosti celkem

Dimenzování těles

023901 - Ing. Petr Křivský - Jičín

Dimenzování těles v.4.1.4 © PROTECH spol. s r.o.
Datum tisku: 12.05.2020

Seznam místností

Průvazní skupina číslo 1		ÚSEK 1		$t_{m1} = 55,0 \text{ } ^\circ\text{C}$		$\Delta t = 10,0 \text{ K}$		Specifikace	tw1/dt $^\circ\text{C/K}$	Q W	L _T mm
Číslo místnosti	Popis	t_i $^\circ\text{C}$	Q_{Mu} W	Q_{Mi} W	Q_{Mi} %	Číslo	Model				
101	chodba	20	6 034	5 696	94,4	101-01	RADIK VK	22-060300-60	55/10	2546	3 000
102	třída	22	10 669	10 661	99,9	101-02	RADIK VK	33-060260-60	55/10	3150	2 600
						102-01	RADIK VK	33-060140-60	55/10	1523	1 400
						102-02	RADIK VK	33-060140-60	55/10	1523	1 400
						102-03	RADIK VK	33-060140-60	55/10	1523	1 400
						102-04	RADIK VK	33-060140-60	55/10	1523	1 400
						102-05	RADIK VK	33-060140-60	55/10	1523	1 400
						102-06	RADIK VK	33-060140-60	55/10	1523	1 400
						102-07	RADIK VK	33-060140-60	55/10	1523	1 400
103	jídlna	22	3 448	3 264	94,7	103-01	RADIK VK	33-060140-60	55/10	1523	1 400
104	kuchyně	20	3 664	3 392	92,6	103-02	RADIK VK	33-060140-60	55/10	1523	1 400
107	šatna personál	15	1 787	1 788	100,0	104-01	RADIK VK	33-060160-60	55/10	1741	1 600
110	umývárna	24	776	843	108,6	104-02	RADIK VK	33-060140-60	55/10	1696	1 400
111	WC	24	1 118	1 104	98,7	107-01	RADIK VK	33-060120-60	55/10	1696	1 400
201	chodba	20	2 113	2 207	104,5	110-01	RADIK VK	22-090090-60	55/10	1788	1 200
202	třída	22	6 046	6 412	106,0	111-01	RADIK VK	22-060080-60	55/10	843	900
						111-02	RADIK VK	22-060080-60	55/10	552	800
						201-01	RADIK VK	22-060080-60	55/10	552	800
						202-01	RADIK VK	22-060260-60	55/10	2207	2 600
						202-02	RADIK VK	22-060120-60	55/10	916	1 200
						202-03	RADIK VK	22-060120-60	55/10	916	1 200
						202-04	RADIK VK	22-060120-60	55/10	916	1 200
						202-05	RADIK VK	22-060120-60	55/10	916	1 200
						202-06	RADIK VK	22-060120-60	55/10	916	1 200
						202-07	RADIK VK	22-060120-60	55/10	916	1 200
203	ředitelna	20	723	764	105,7	203-01	RADIK VK	22-060120-60	55/10	916	1 200
204	ložnice	22	4 245	4 569	107,6	204-01	RADIK VK	22-060090-60	55/10	916	1 200
						204-02	RADIK VK	33-060140-60	55/10	764	900
						204-03	RADIK VK	33-060140-60	55/10	1523	1 400
205	šatna	20	2 229	2 545	114,2	204-04	RADIK VK	33-060140-60	55/10	1523	1 400
206	wc	24	1 291	1 380	106,9	205-01	RADIK VK	33-060140-60	55/10	1523	1 400
						205-02	RADIK VK	33-060140-60	55/10	1696	1 400
						206-01	RADIK VK	22-060100-60	55/10	849	1 000
207	předsíň WC	20	595	594	99,8	206-02	RADIK VK	22-060100-60	55/10	690	1 000
						207-01	RADIK VK	22-060070-60	55/10	690	1 000
										594	700

Ing. Petr Křivský

pktech@cbox.cz

Tel.: 606501264

Dimenzování těles

023901 - Ing. Petr Křivský - Jičín

Dimenzování těles v.4.1.4 © PROTECH spol. s r.o.
Datum tisku: 12.05.2020

Číslo místnosti	Popis	t_i °C	Q_{Mu} W	Q_{Mi} W	Q_{Mi} %	Číslo	Model	Specifikace	tw1/dt °C/K	Q W	L_T mm
208	WC	20	964	1 019	105,7	208-01	RADIK VK	22-060120-60	55/10	1019	1 200
		Σ	45702	46238							

Výkon otopných těles 46238W

Ing. Petr Křivský

pktech@cbox.cz

Tel.: 606501264

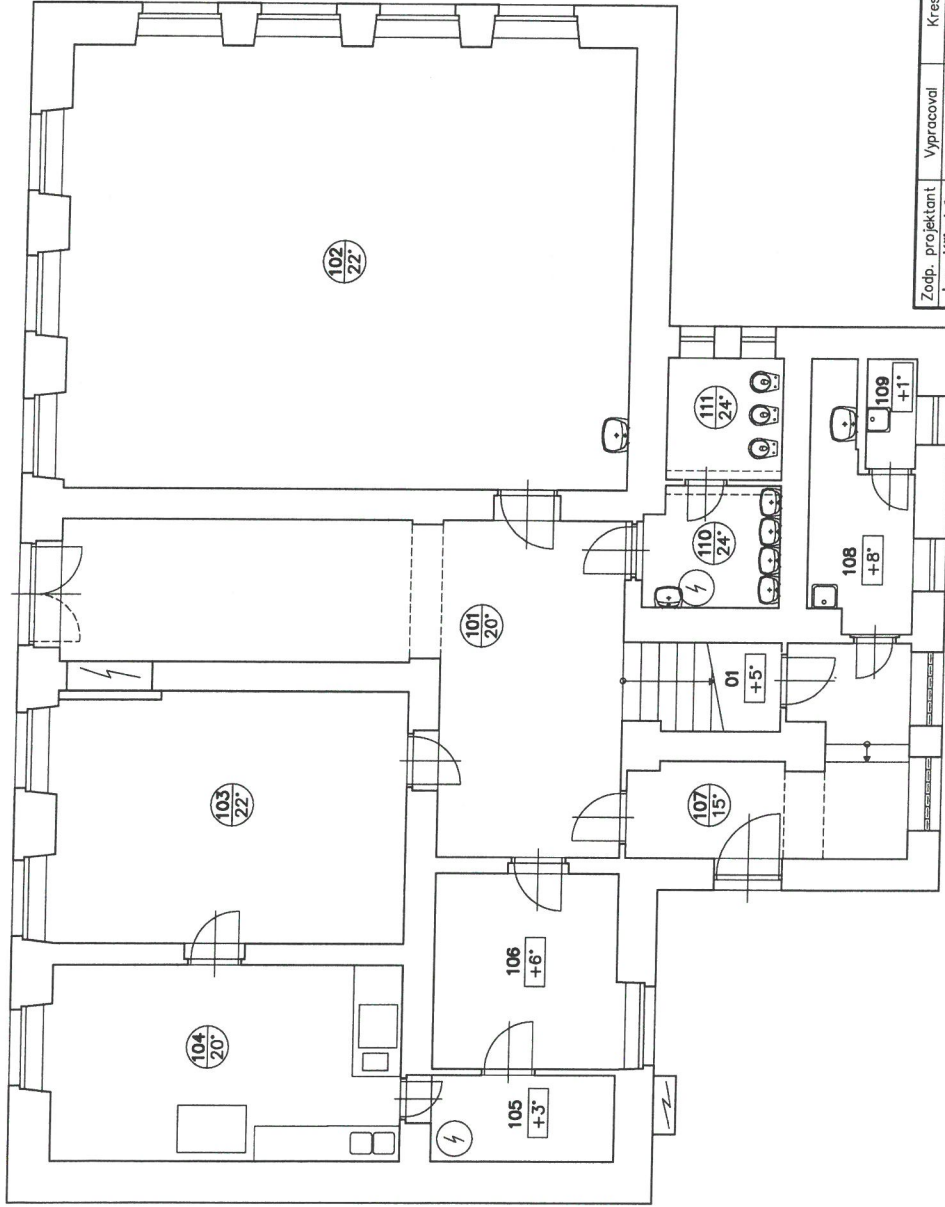
3 / 3

-15°C



MISTNOSTI

- 01 SKLEP
- 101 CHODBA
- 102 TŘÍDA
- 103 JIDELNA
- 104 KUCHYŇ
- 105 SKLAD
- 106 SKLAD
- 107 CHODBA
- 108 SKLAD ZELENINY
- 109 SKLAD
- 110 UMÝVÁRNA
- 111 WC



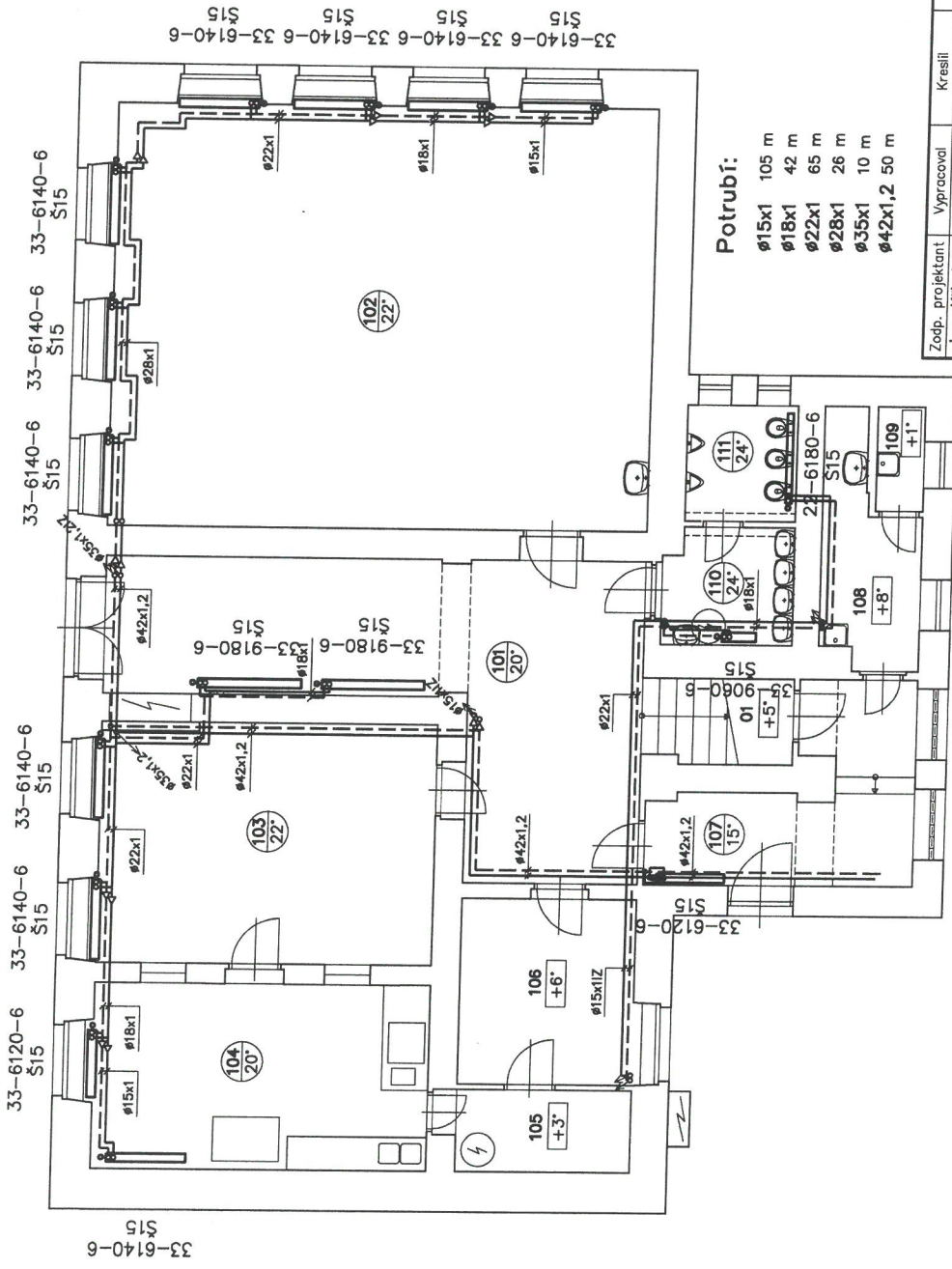
Zodp. projektant Ing. Křivský	Vypracoval Ing. Křivský	Kreslil	Kontroloval
Kraj: Kh	Okres: Jihlín	OU: Jiholice	
Investor: Obec Jiholice			
MATEŘSKÁ ŠKOLA JHOLICE č.p. 40			
ÚSTŘEDNÍ VYTÁPĚNÍ PŮDORYS 1.NP			
Datum 5.2020		Účel PS	
Zak. číslo		Formát 2 x A4	
Měřítko 1:75		Č. výkresu UT-2	

-15°C



MISTNOSTI

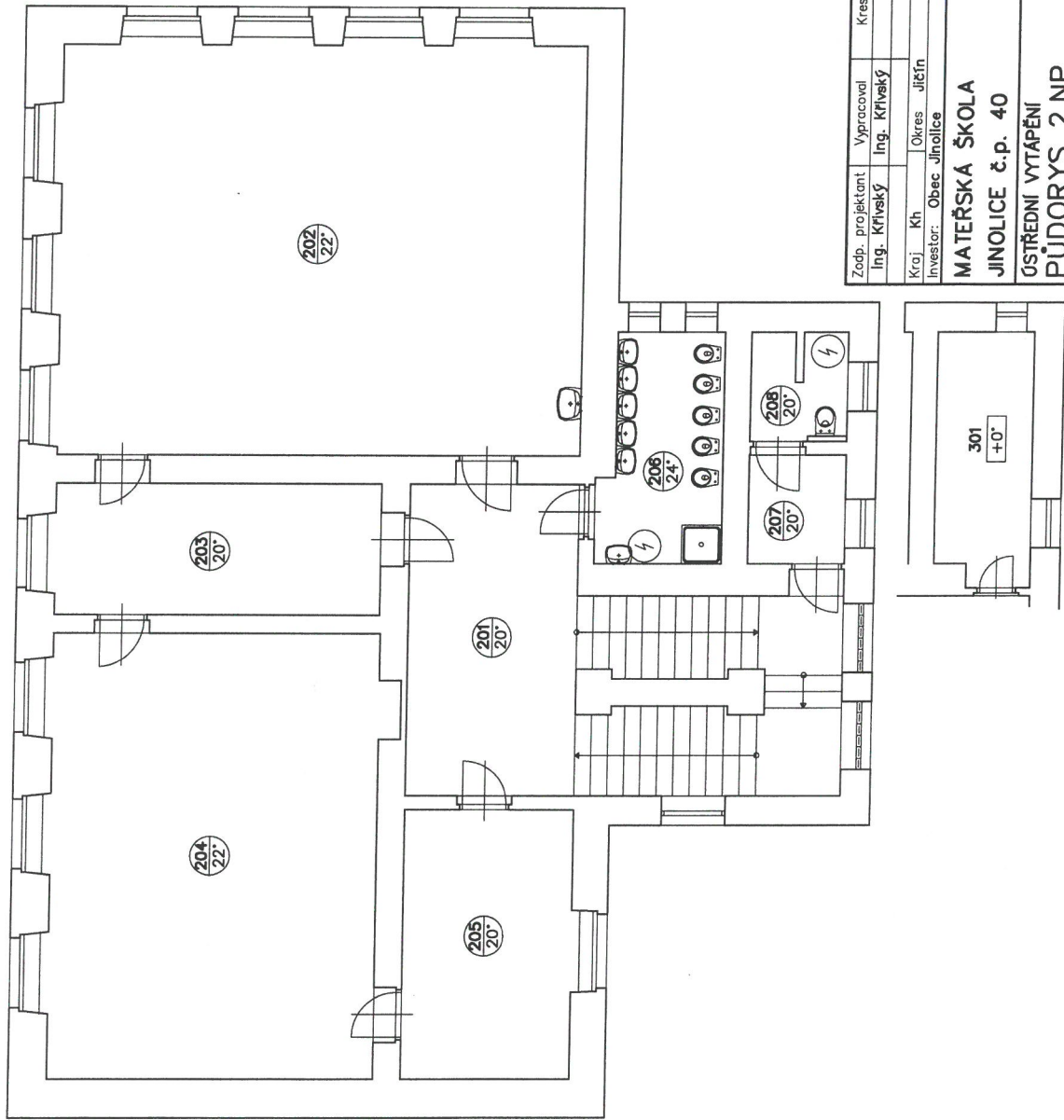
- 01 SKLEP
- 101 CHODBA
- 102 TŘÍDA
- 103 JÍDELNA
- 104 KUCHYŇ
- 105 SKLAD
- 106 SKLAD
- 107 CHODBA
- 108 SKLAD ZELENINY
- 109 SKLAD
- 110 UMÝVARNA
- 111 WC



Potrubí:

- ø15x1 105 m
- ø18x1 42 m
- ø22x1 65 m
- ø28x1 26 m
- ø35x1 10 m
- ø42x1,2 50 m

Zodp. projektant Ing. Krivský	Vypracoval Ing. Krivský	Kreslil	Kontroloval
Kraj Jihlava	Okres Jihlava	OU Jihlava	
MATEŘSKÁ ŠKOLA JINOLICE č.p. 40 ÚSTŘEDNÍ VYTÁPĚNÍ PŮDORYS 1.NP			
Datum 5.2020	Účel PS	Zak. číslo	
Formát 2 x A4	Měřítko č. výkresu		
			1:75 UT-2

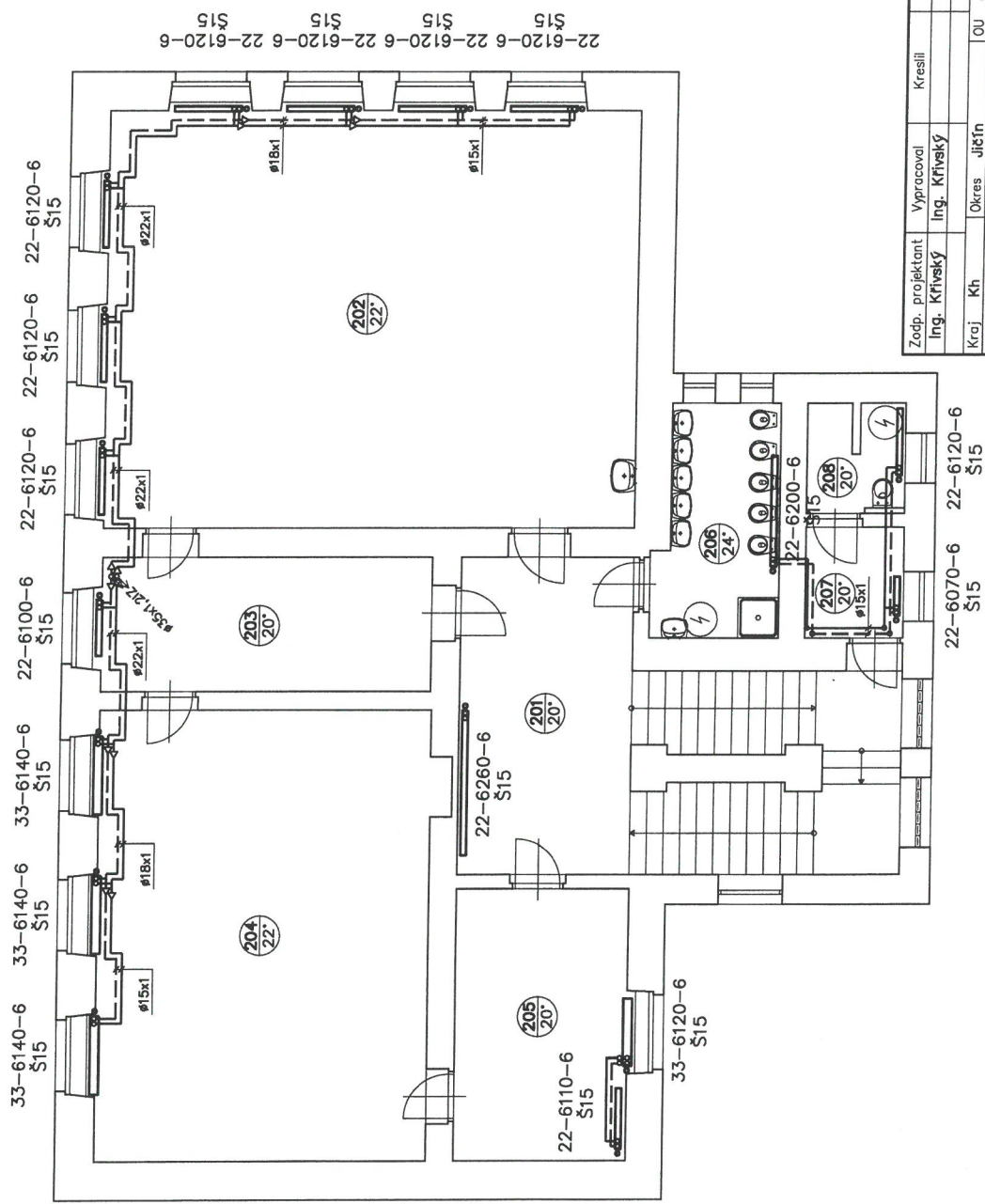


191m²

MÍSTNOSTI

- 201 CHODBA
- 202 TŘÍDA
- 203 ŘEDITELNA
- 204 LOŽNICE
- 205 ŠATNA
- 206 WC
- 207 CHODBA
- 208 WC
- 301 SKLAD

Zodp. projektant Ing. Křivský	Vypracoval Ing. Křivský	Kreslil	Kontroloval
Kraj: Kh	Okres: Jičín	OU	Jinolice
Investor: Obec Jinolice			
MATEŘSKÁ ŠKOLA JINOLICE č.p. 40 ÚSTŘEDNÍ VYTÁPĚNÍ PŮDORYS 2.NP			
Datum Účel Zak. číslo			5.2020 PS
Formát Měřítko			2 x A4 č. výkresu
			1:75 UT-3



- MÍSTNOSTI**
- 201 CHODBA
 - 202 TŘÍDA
 - 203 ŘEDITELNA
 - 204 LOŽNICE
 - 205 ŠATNA
 - 206 WC
 - 207 CHODBA
 - 208 WC
 - 301 SKLAD

Zodp. projektant Ing. Křivský	Vypracoval Ing. Křivský	Kreslil	Kontroloval
Kraj: Kh	Okres: Jihltn	OU	Jiholice
Investor: Obec Jiholice			
MATEŘSKÁ ŠKOLA JINOLICE č.p. 40			
ÚSTŘEDNÍ VYTÁPĚNÍ PŮDORYS 2.NP			
Datum	5.2020		
Účel	PS		
Zak. číslo			
Formát	2 x A4		
Měřítko	č. výkresu		
1:75		UT-3	

Dimenzování těles

023901 - Ing. Petr Křivský - Jičín

Dimenzování těles v.4.1.4 © PROTECH spol. s r.o.

Datum tisku: 12.05.2020

Návrh těles

Stavba: MŠ Jinolice

Místo: Jinolice 40

Zpracovatel: Ing. Petr Křivský

Zakázka: MŠ Jinolice

Projektant:

E-mail: pktech@cbox.cz

Zadavatel: Obec Jinolice

Archiv:

Datum: 12.05.2020

Telefon: 606501264

Zakázka celkem

Obchodní značka	Model	Typ	Specifikace	$t_{w1}/t_{w2}/tD$ °C	Q _{Tn} W	n ks	Cena/1ks	Měna	V _T /1ks dm ³	M _T /1ks kg
KORADO	RADIK VK	22 VK/600	22-060070-60	75/65/20	1 175	1		Kč	4,06	25,41
KORADO	RADIK VK	22 VK/600	22-060080-60	75/65/20	1 343	2		Kč	4,64	29,04
KORADO	RADIK VK	22 VK/600	22-060090-60	75/65/20	1 511	1		Kč	5,22	32,67
KORADO	RADIK VK	22 VK/600	22-060100-60	75/65/20	1 679	3		Kč	5,80	36,30
KORADO	RADIK VK	22 VK/600	22-060120-60	75/65/20	2 015	8		Kč	6,96	43,56
KORADO	RADIK VK	22 VK/600	22-060260-60	75/65/20	4 365	1		Kč	15,08	94,38
KORADO	RADIK VK	22 VK/600	22-060300-60	75/65/20	5 037	1		Kč	17,40	108,90
KORADO	RADIK VK	22 VK/900	22-090090-60	75/65/20	2 082	1		Kč	7,56	50,67
KORADO	RADIK VK	33 VK/600	33-060120-60	75/65/20	2 887	1		Kč	10,44	66,12
KORADO	RADIK VK	33 VK/600	33-060140-60	75/65/20	3 368	14		Kč	12,18	77,14
KORADO	RADIK VK	33 VK/600	33-060160-60	75/65/20	3 850	1		Kč	13,92	88,16
KORADO	RADIK VK	33 VK/600	33-060260-60	75/65/20	6 256	1		Kč	22,62	143,26
Sumarizace je včetně počtu kusů Σ										
										349,18
										2 204,99

Ing. Petr Křivský

pktech@cbox.cz

Tel.: 606501264

1 / 3

Soupis položek pro MŠ Jinolice ÚT

EL.KOTEL	ks	1
AKUMULAČNÍ NÁDOBA 250l	ks	1
ČERPADLO MAGNA	ks	2
VENTILY	ks	8
FILTRY	ks	2
AUTOMATY	ks	6
ŠROUBENÍ	ks	12
TEPLOMĚRY	ks	3
VENTIL POJISTNÝ	ks	1
ZÁVITOVÉ PŘECHODY	ks	18
POTRUBÍ Ø 35	m	10
Ø 28	m	26
Ø 22	m	65
Ø 18	m	42
Ø 15	m	105
Ø 42	m	50
PŘIPOJENÍ VK	ks	33
ŠROUBENÍ SVĚRNÉ	ks	66
HLAVICE	ks	33
RADIK VK dle rozpisu	ks	33
VRTÁNÍ PROSTUPŮ	souhrn.	1
SPOTŘEBNÍ MATERIÁL	souhrn.	1
PASTA + CÍN	souhrn.	1
PŘESUN HMOT	souhrn.	1
TLAKOVÁ ZKOUŠKA	souhrn.	1
SEŘÍZENÍ	souhrn.	1
DOPRAVA (MAT+ MONT)		

TEPELNÁ ČERPADLA PRO MŠ JINOLICE vč. PŘÍSLUŠENSTVÍ

Název - typ	Množství	J.cena	Kč celkem
Čerpadlo NIBE F 2040-16	3 ks		
Jednotka NIBE SMO 40	1ks		
Konzole	3ks		
Ohřev kondenzátu	3ks		
Karta NIBE	1ks		
Schválení instalace	1 kpl		
Čerpadlo řízené NIBE	3ks		
Potrubí čerpadla + izolace	1 kpl		

Celkem Kč bez DPH			
--------------------------	--	--	--